

МЕРИДИАН

СЛОБОДА^{ЖК}



О компании

МЕРИДИАН

**ПОЛЕЗНЫЕ
МЕТРЫ**

Доступное жилье от заботливого застройщика

Группа компаний «Меридиан» имеет 17-летний опыт работы на строительном рынке Тюменской области. Мы возвели 60 домов. Более 13 тысяч семей приобрели с нами новое жилье. Мы уважаем наших покупателей и всегда выполняем свои обязательства —

сдаем дома точно в срок. Мы открыты к диалогу с нашими клиентами и партнерами. Купить квартиру в наших проектах может каждый — для этого есть все необходимые финансовые инструменты и решения.

Локация

19 минут

до исторического
центра города

10 минут

до крупных магазинов
Леруа Мерлен, Метро, Ашан,
ТРЦ Кристалл и Колумб

4 минуты

до
поликлиники

3 минуты

до школы
и детского сада



Детский сад №60



Академия
спорта



Аптека



Гимназия №4



Магазин



Городская
поликлиника №5



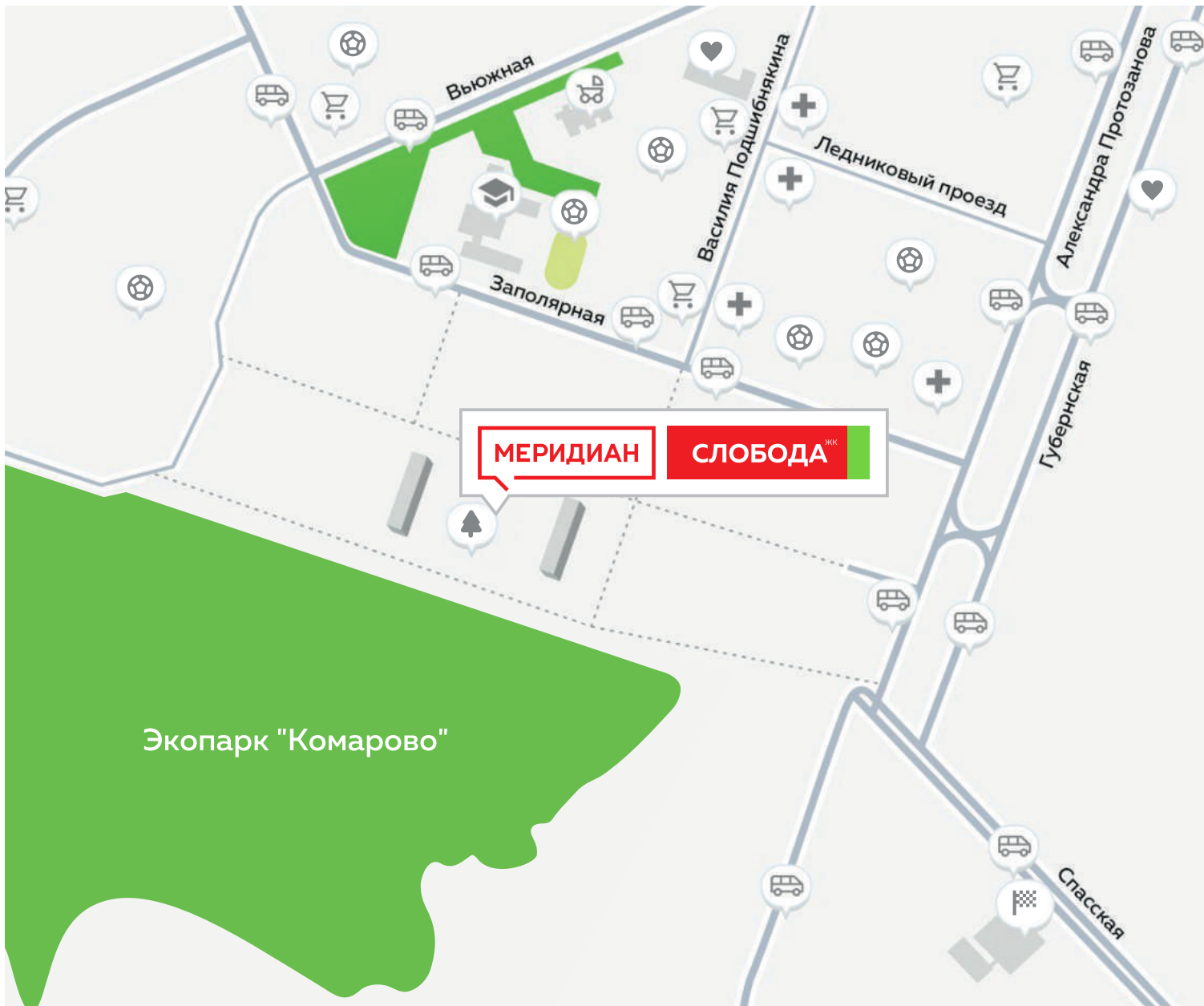
Автобусная остановка



Спортивная
площадка



Хвойный
сквер



О жилом квартале

СЛОБОДА^{ЖК}

Квартал «Меридиан Слобода» расположен в южной части/зеленой зоне Тюменской Слободы рядом со строящимся Комарово парком в границах улиц Заполярная и Спасская.

Тюменская Слобода – молодой, крупный и очень динамично развивающийся район города, простирающийся между поселками Комарово, улицами Закалужская и Московский тракт. Благодаря грамотному плану, его территория спроектирована для максимально комфортной жизни. Добраться из Слободы в любую точку Тюмени на автомобиле можно за 15–20 минут, используя объездную или другие путепроводы. Рядом с ЖК «Меридиан Слобода» есть гимназия № 4, детский сад № 60, городская поликлиника № 5.

У администрации города четкие планы на развитие транспортной инфраструктуры района и благоустройство природных зеленых зон. С начала года ведется активное строительство улицы Фармана Салманова на участке от Голышмановской до границы города и строительство новых дорог – Глебова, Прудаева и Малкова со сдачей в 2025 году.

ЖК «Меридиан Слобода» состоит из двух домов переменной этажности от 15 до 20 с отделкой фасадов разной фактуры.

Главная фишка ЖК – свой собственный хвойный сквер прямо во дворе. Территория сквера будет оформлена в минималистичном стиле, главное правило которого сохранение экосистемы и гармоничное встраивание объектов инфраструктуры в природную среду. Здесь будут дорожки из деревянных настилов, зоны отдыха, отель для насекомых и птиц со стационарными кормушками и зимовьем для насекомых и божьих коровок.

ГП-1. Срок ввода: I квартал 2027 года
Адрес: город Тюмень, улица Вадима Бованенко, дом 10

Экопарк "Комарово" в Тюменской слободе

Большой лесной массив в Комарово начнут благоустраивать в 2024 году. В планах – преобразовать почти 38 га территории.

Авторы концепции учли, что общественное пространство будет востребовано жителями огромного района, и выделили на его территории несколько основных функциональных зон: культурно-массовую, спортивную, служебную и вспомогательную.

Здесь будут размещены игровые площадки для разных возрастных групп, инклюзивная площадка для детей с ограниченными возможностями здоровья, спортивное пространство для подростков и взрослых со скейт площадкой и веревочным городком, а также зоны барбекю с мангалами.

Несколько троп различной протяженности соединят спортивные и другие зоны для отдыха.





Хвойный сквер во дворе

ЖК «Меридиан Слобода» соседствует с будущим парком, в котором сейчас ведется благоустройство и имеет на своей территории сосновые деревья естественного насаждения. При проектной работе было принято решение сохранить большую часть лесного массива и сделать хвойный сквер частью благоустройства жилого квартала.

Будущий сквер будет занимать территорию 10 000 кв.м. Видовой состав древесных и кустарниковых растений представляют сосны высотой от 2-х до 8 м (преимущественно), ивы, березы пушистые, осины, яблони, клены.

Сосновый лес – источник свежего воздуха. Благодаря выделяемой сосновой хвоей фитонцидам, воздух в нем чище, чем в операционной. Будущим жителям ЖК «Меридиан Слобода» однозначно повезет в этом плане. И причина не только в стерильном воздухе, но и в тишине, которую создает лес, в его эстетике, борьбе со стрессом и возможностью активных прогулок.

Территория сквера будет оформлена в минималистичном стиле, главное правило, которого сохранение экосистемы и гармоничное встраивание объектов инфраструктуры в природную среду. Здесь будут дорожки из деревянных настилов, зоны отдыха, отель для птиц со стационарными кормушками.





Озеленение двора

Деревья

Сосна обыкновенная



Одиночная посадка внутри двора среди детских площадок. Мульчирование выполнить корой фракции 6-10

Ива ломкая



Одиночная посадка в «островах» из бордюра в местах парковки. Мульчирование выполнить щебнем мелкой фракции или корой фракции 6-10 и более

Ива серебристая (белая)



Одиночная посадка в «островах» из бордюра, обранных круговыми скамейками в бульварной зоне. Мульчирование выполнить щебнем мелкой фракции или корой фракции 6-10 и более

Дерен белый



Групповая «партерная» посадка вдоль домов для большей приватности жильцов первых этажей

Дерен красный



Групповая «партерная» посадка вдоль домов для большей приватности жильцов первых этажей

Сосна горная



Групповая посадка в композициях возле входных групп. «Зимняя зелень». Мульчирование выполнить корой фракции 6-10

Рябинник



Групповая посадка в композициях вдоль дорог между проездом и тротуаром

Кустарники

Травы

Фаларис тростниковый



Групповая посадка вдоль пожарных проездов, для большей приватности жильцов первых этажей. А также в декоративных композициях в газонной решётке

Газон парковый посевной





Мой двор

Безопасность – главная задача, которую мы решаем в каждом проекте

- | закрытый двор
- | система видеонаблюдения
- | калитка с Face ID
- | видеодомофоны на калитках и подъездах



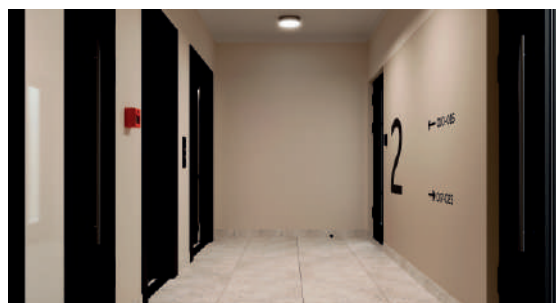
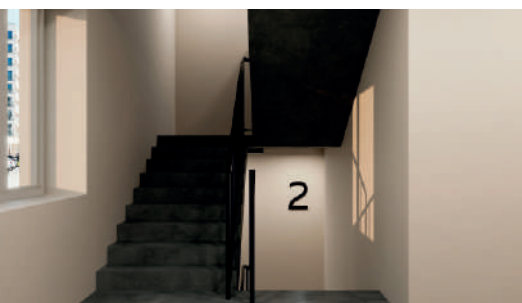
Зоны для игр и спорта в вашем дворе

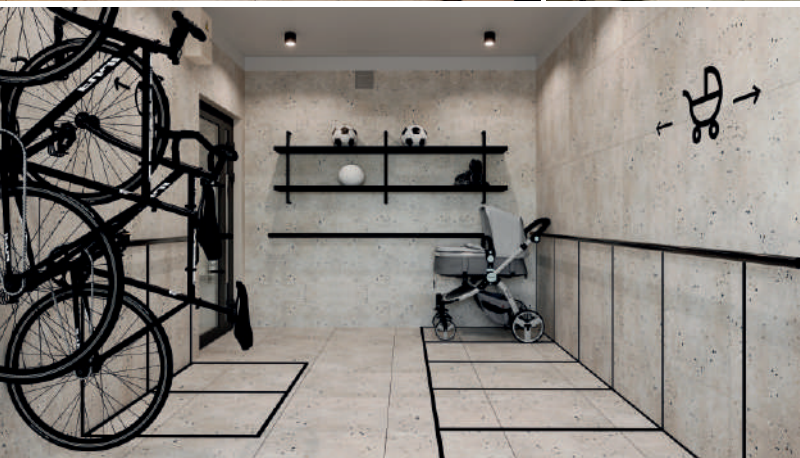
- | игровая площадка
- | амфитеатр
- | пергола и зона ожидания для родителей
- | тренажеры
- | площадка для командных игр
- | многофункциональная рама с кольцами и грушей
- | зарядки для гаджетов в спортивной и зоне ожидания



Подъезд. Золотой стандарт комфорта

- | теплый тамбур с домофоном на второй двери
- | усилители сигнала в лифтах
- | лапомойки
- | ограничители открывания дверей
- | дизайнерское оформление подъездов
- | колясочные



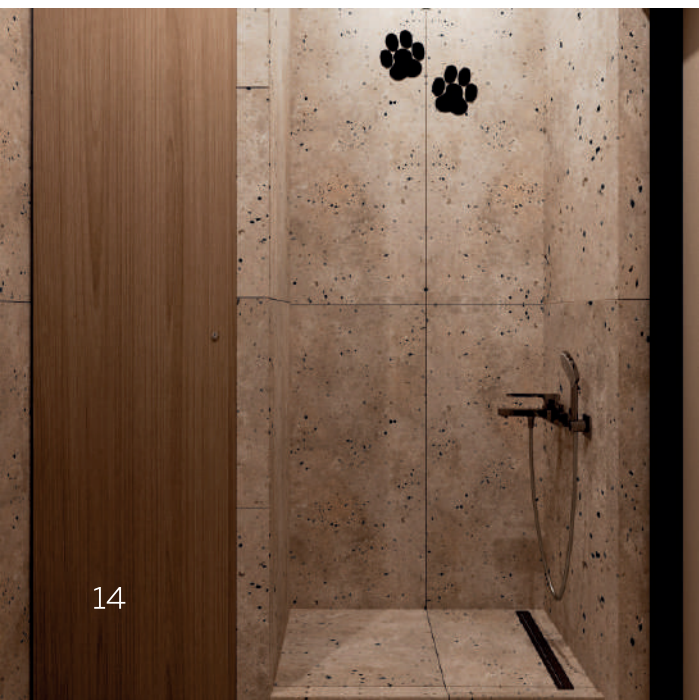




Комфорт в деталях



- | дополнительное видеонаблюдение на последних этажах
- | зарядки во дворе
- | паркинг для велосипедов
- | кладовые на цокольном этаже с выходом через подъезд
- | крепления для самокатов и велосипедов
- | дог-боксы и лапомойки по метке



Преимущества



Сочетание городского комфорта и благоприятной экологии



Квартиры с полотками 3м/5,2 – 5,47м на последних этажах



2,73м – высота потолков типового этажа



Осмысленное дворовое пространство



Квартиры с эркерами, угловым и витражным остеклением



Безбарьерный вход в подъезд



Закрытый двор без машин с системой видеонаблюдения



Квартиры с ремонтом или с улучшенной черновой отделкой



Квартиры с гардеробными



Колясочные и кладовые в доме



Система телеметрии



Собственный хвойный сквер во дворе с прогулочной зоной и освещением



Планировочные решения под любой запрос: квартиры с хобби-комнатами и отдельным входом, хайфлэты, квартиры с террасами на крыше и террасами, выходящими во двор с живой изгородью и маркизами



Корзины под кондиционер

О планировках

«Меридиан Слобода» спроектирован с традиционным качеством и добавлением инновационных решений не только в фасаде, благоустройстве, инженерии домов, но и при проектировании квартир.

В проекте использованы авторские планировки. У каждой – уникальный облик, свое продуманное пространство. Большой упор в архитектуре сделан на то, чтобы пропустить в помещения как можно больше света и сделать шикарные виды из окон частью интерьера. Линейка квартир представлена студиями, однокомнатными, двухкомнатными и трехкомнатными квартирами.

ЖК «Меридиан Слобода» - это квартиры под любой сценарий жизни и на любой вкус.

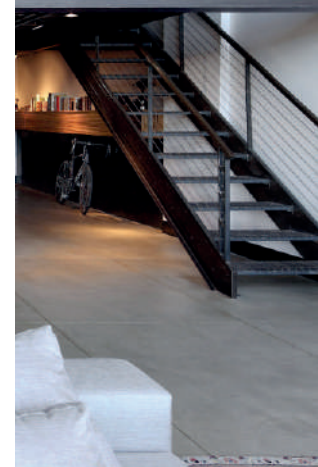
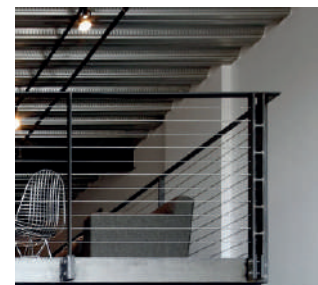
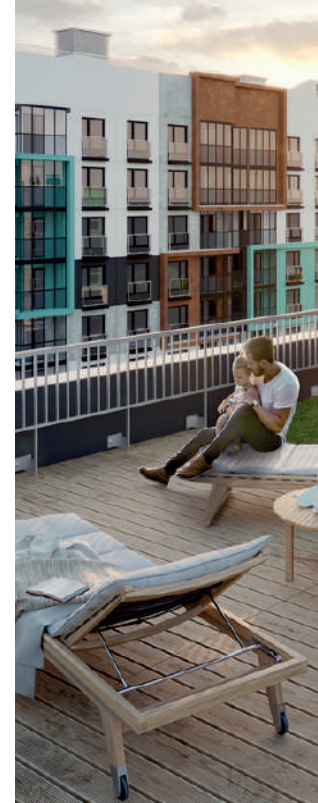
Среди лимитированных вариантов квартир:

- | хайфлэты с высотой потолков 5,2-5,47 м
- | с эркерами
- | с террасами на крыше
- | с террасами, выходящими во двор с живой изгородью и маркизами
- | с отдельным входом
- | с угловым остеклением

Заслуживают внимания квартиры:

- | с углубленными балконами
- | с летними помещениями (открытые/остекленные балконы)
- | с большими гардеробными
- | с хобби-комнатами и постирочными

**Во всех 1-комнатных планировках есть кухня-гостиная
Во всех 2-комнатных - по два санузла**

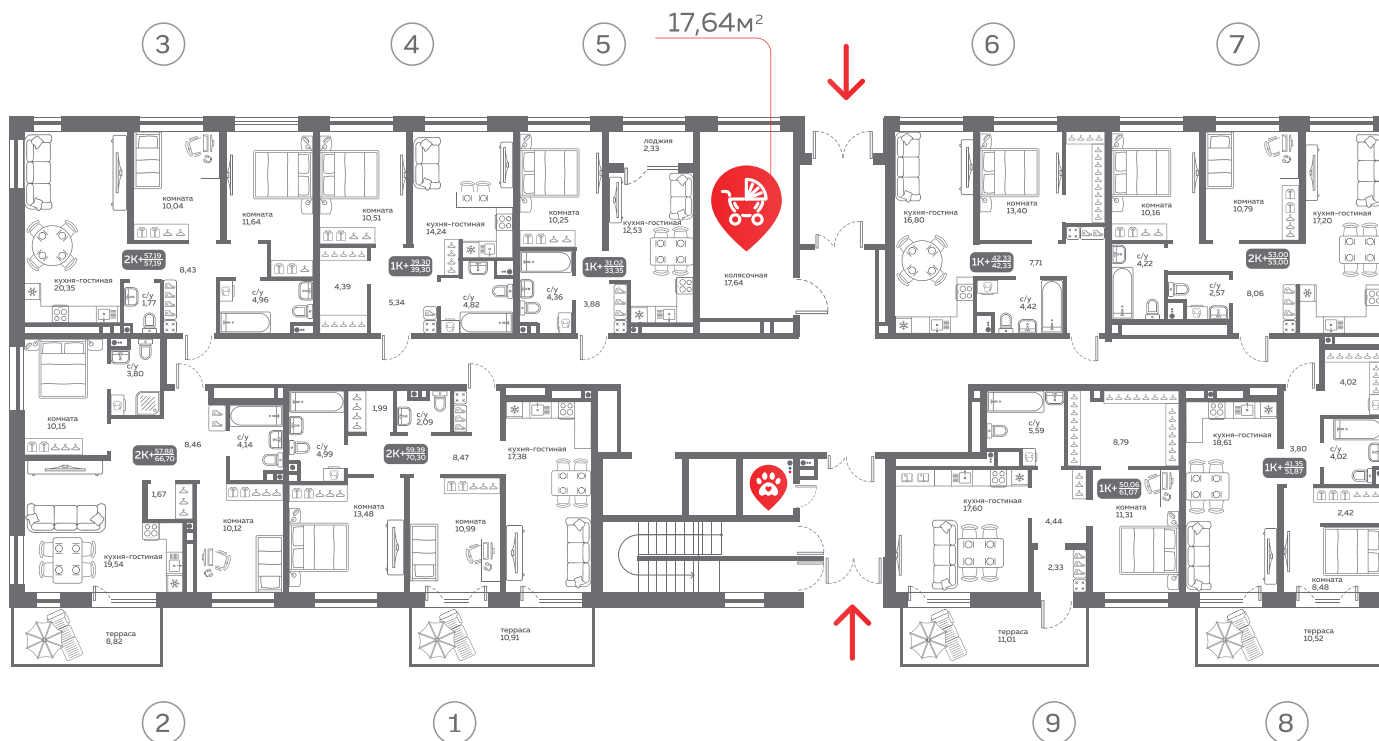




ГП-1 План

1 секция

1 этаж



Колясочная



Видеодомофон



Лапomoйка



Сквозной подъезд



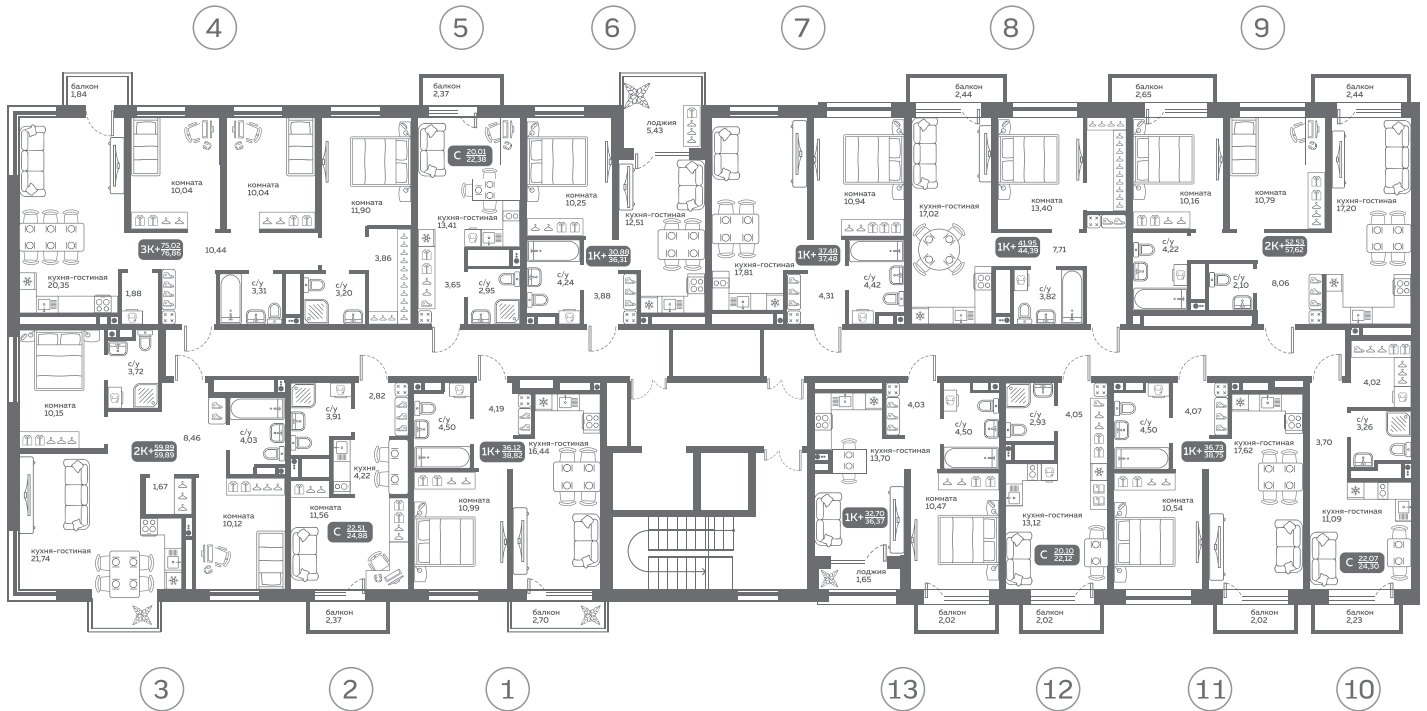
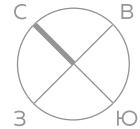
Безбарьерный вход в подъезд



ГП-1 План

1 секция

ТИПОВОГО ЭТАЖА



ГП-1 План

2 секция 1 этаж



Колясочная



Видеодомофон



Лапомойка



Сквозной подъезд



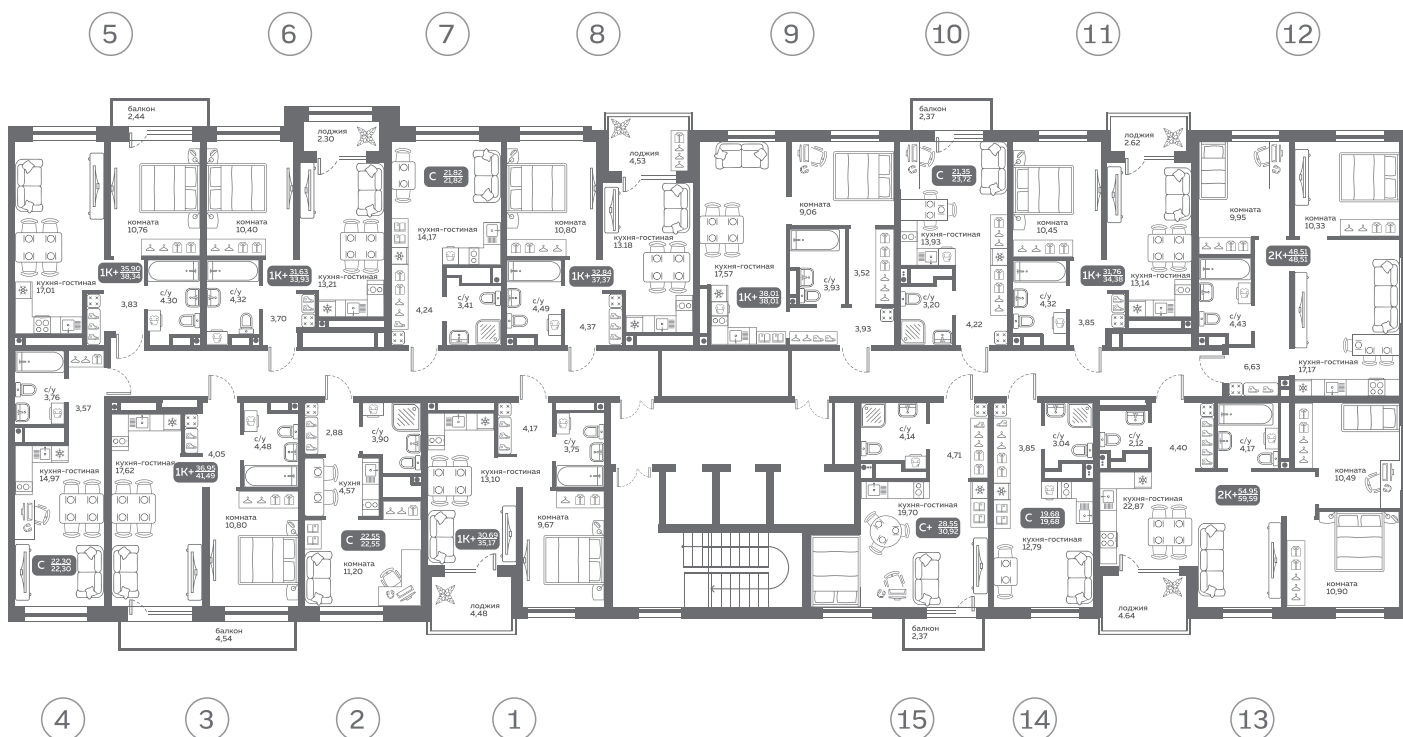
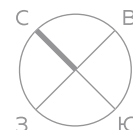
Безбарьерный вход в подъезд



ГП-1 План

2 секция

ТИПОВОГО ЭТАЖА





Гарантия
1 год



Без лишних
затрат



Ремонт включен
в ипотеку

Нужно быстрое новоселье?

Мы предлагаем вам выбрать квартиру с ремонтом в ЖК «Меридиан Слобода».

Преимущества покупки квартиры с отделкой

1. Экономия времени: можно сразу въехать в квартиру, купить необходимую мебель и начать жить
2. Отделка от застройщика чаще дешевле, чем аналогичный ремонт, сделанный самостоятельно
3. Отделка только качественными строительными материалами
4. Стоимость отделки входит в общую стоимость квартиры, что удобно, если вы покупаете квартиру в ипотеку
5. Фиксированная цена на ремонтные услуги, которая не растет в процессе выполнения работ



СЛОБОДА ЖК





Опции, включенные в ремонт

- | Шпатлевание стен
- | Оклеивание стен обоями и их окрашивание
- | Укладка ламината
- | Установка напольных плинтусов
- | Разводка электрических сетей
- | Установка точечных светильников
- | Установка розеток и выключателей
- | Монтаж матовых белых натяжных потолков
- | Установка железной входной двери
- | Установка межкомнатных дверей
- | Установка системы телеметрии с автоматической передачей данных в УК
- | Установка окон, подоконников и откосов из ПВХ



розетка



межкомнатная
дверь

выключатель

железная
входная дверь

электрический
вывод
под домофон

ламинат

напольный плинтус

25

керамическая плитка



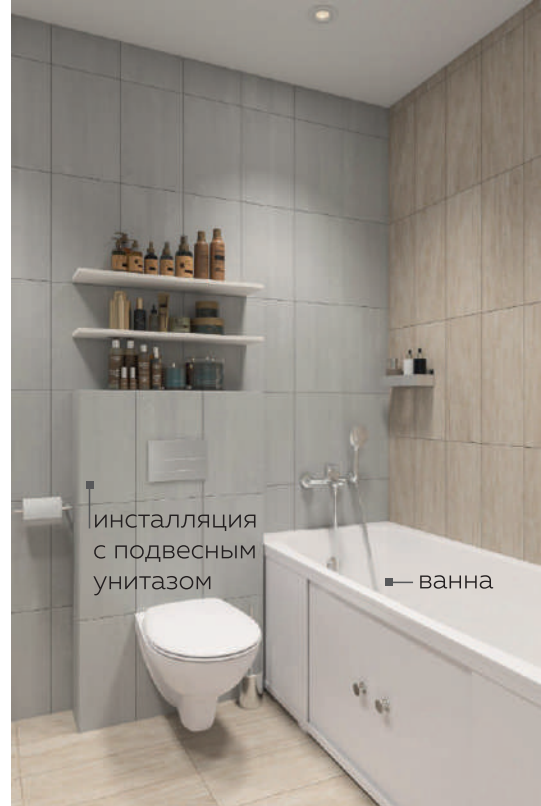
смеситель



тумба
с раковиной

керамический гранит

26



инсталляция
с подвесным
унитазом

ванна



белый матовый потолок

душевой уголок
хромированный профиль,
эффект стекла прозрачный

инсталляция
с подвесным
унитазом



смеситель

тумба
с раковиной

*зеркало и полотенцесушитель не входят в ремонт

Купить готовую* квартиру можно с помощью нескольких финансовых решений



ИПОТЕКА

Наш ипотечный брокер сам оформит кредитную заявку и отправит ее в несколько банков. Подберет для вас наилучшее решение. Мы работаем с ведущими федеральными банками – Сбер, ВТБ, Абсолют Банк, Банк Дом.РФ, Уралсиб, ПСБ, Газпромбанк, РосБанк, Альфа-Банк, Сургутнефтегазбанк, Металлинвестбанк, Россельхозбанк, УБРиР, Совкомбанк



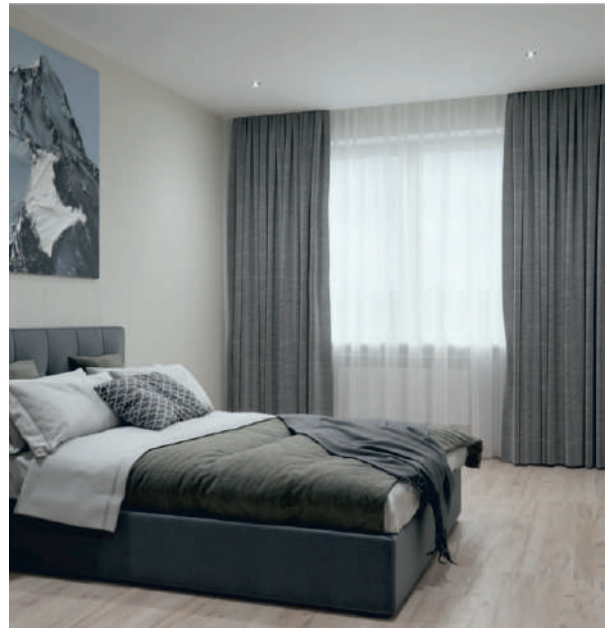
ПРОГРАММА «СОТРУДНИЧЕСТВО»

Для жителей районов Крайнего Севера и приравненных к ним местностям (ХМАО и ЯНАО) действуют федеральная и региональная программа переселения «Сотрудничество». Участникам программы в зависимости от стажа работы выдается сертификат на приобретение жилья в Тюменской области, которым можно воспользоваться



МАТЕРИНСКИЙ КАПИТАЛ

Покупка квартиры в новостройке – один из самых популярных способов использования материнского капитала. С нами вы можете внести маткапитал в качестве первоначального взноса по ипотеке, даже если вашему ребенку еще не исполнилось 3 года



*готовая квартира – квартира с завершённым ремонтом, сдается без мебели







Офис продаж:

г. Тюмень, ул. Вадима Бованенко, 10/2

Центральный офис:

г. Тюмень, ул. Советская, 51/1,
БЦ «Ермак»

График работы:

Пн — Пт **10:00 — 19:00**
Сб **10:00 — 18:00**
Вс **10:00 — 17:00**

Общество с ограниченной ответственностью
«Специализированный застройщик
«Меридиан Восток»

Представленные визуализации являются одним из потенциальных вариантов обустройства жилых помещений и благоустройства территории. Возможные планировки, расстановка мебели и оборудования устанавливаются проектной декларацией на объект строительства. Предложение не является публичной офертой.

