

A photograph of a modern, two-story house at dusk. The house has a light-colored upper level and a dark lower level. A balcony with a black metal railing is visible, where a woman in a red dress and a man in a white shirt are standing. The balcony is illuminated by a string of warm white lights. The house has large windows, some of which are lit from within. A small tree and bushes are in the foreground. On the right side of the house, the number '5' is visible on the wall.

**1 ПЕРВАЯ  
ЛИНИЯ**  
**DELUXE**





# Deluxe: квартиры для избранных

гп 1.7

Дом Deluxe в ЖК «Первая Линия. Пляж», с одной стороны, находится в некотором уединении: за зеленой стеной вековых сосен на берегу озера Круглое, а с другой стороны, в шаге от кипящей городской жизни. Эксклюзивность проекта выражается не только в камерности месторасположения, но и в архитектурной концепции. Дом изобилует нестандартными решениями комфортной жизни.





**ПЛЯЖ**



**АВТОБУСНАЯ ОСТАНОВКА**



**БОЛЬНИЦА**



**МАГАЗИН**



**ДОМ КУЛЬТУРЫ**



**ДЕТСКИЙ САД**



**ШКОЛА**



**ПЛАНИРУЕМАЯ ШКОЛА**



**ЗАПРАВОЧНАЯ СТАНЦИЯ**





# Закрытый двор

Безопасность и функциональность с использованием современных приемов ландшафтного дизайна и зонирования двора с разными типами активности.











# Передовая система инженерии и безопасности

Видеонаблюдение и охрана помогут сохранить имущество и финансовые средства.



# Подъезд



Входная группа – визитная карточка дома. Эстетика и функциональность мест общего пользования продолжают общий стиль комфортного проживания и подчеркивают статус дома.







↓ 4

- 10 62 - 66
- 9 55 - 61
- 8 48 - 54
- 7 41 - 47
- 6 34 - 40
- 5 27 - 33
- 4 20 - 26
- 3 13 - 19
- 2 6 - 12
- 1 1 - 5**



DELUXE



12

1 ПЕРВАЯ  
ЛИНИЯ  
DELUXE







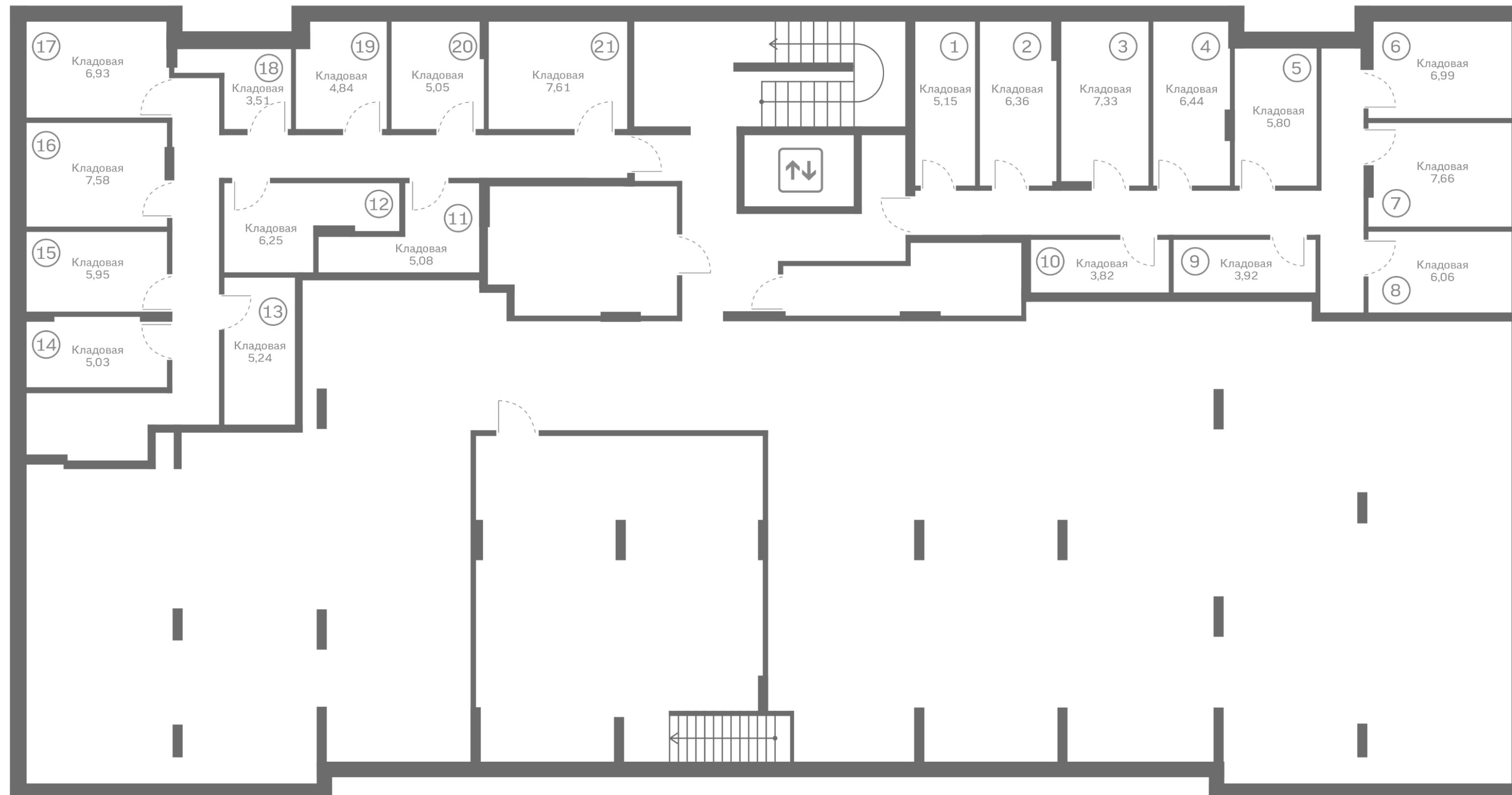
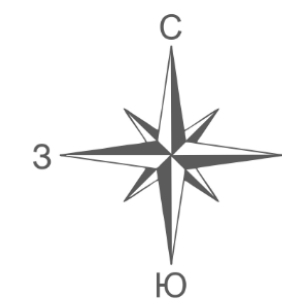
## Освободите пространство для личной жизни!



Кладовые расположены на цокольном этаже. Коляски, чемоданы, сезонную одежду, инструменты, садовый инвентарь — все, что вам не нужно постоянно иметь под рукой, но время от времени приходится использовать, можно отправить в кладовку.



# Первая линия Пляж ГП-1.7 (Подвал)











«Близкий сосед лучше дальней родни" - гласит пословица. Проживание рядом с людьми, разделяющими ваши интересы и социальное положение при прочих равных становится решающим фактором принятия решения о покупке.







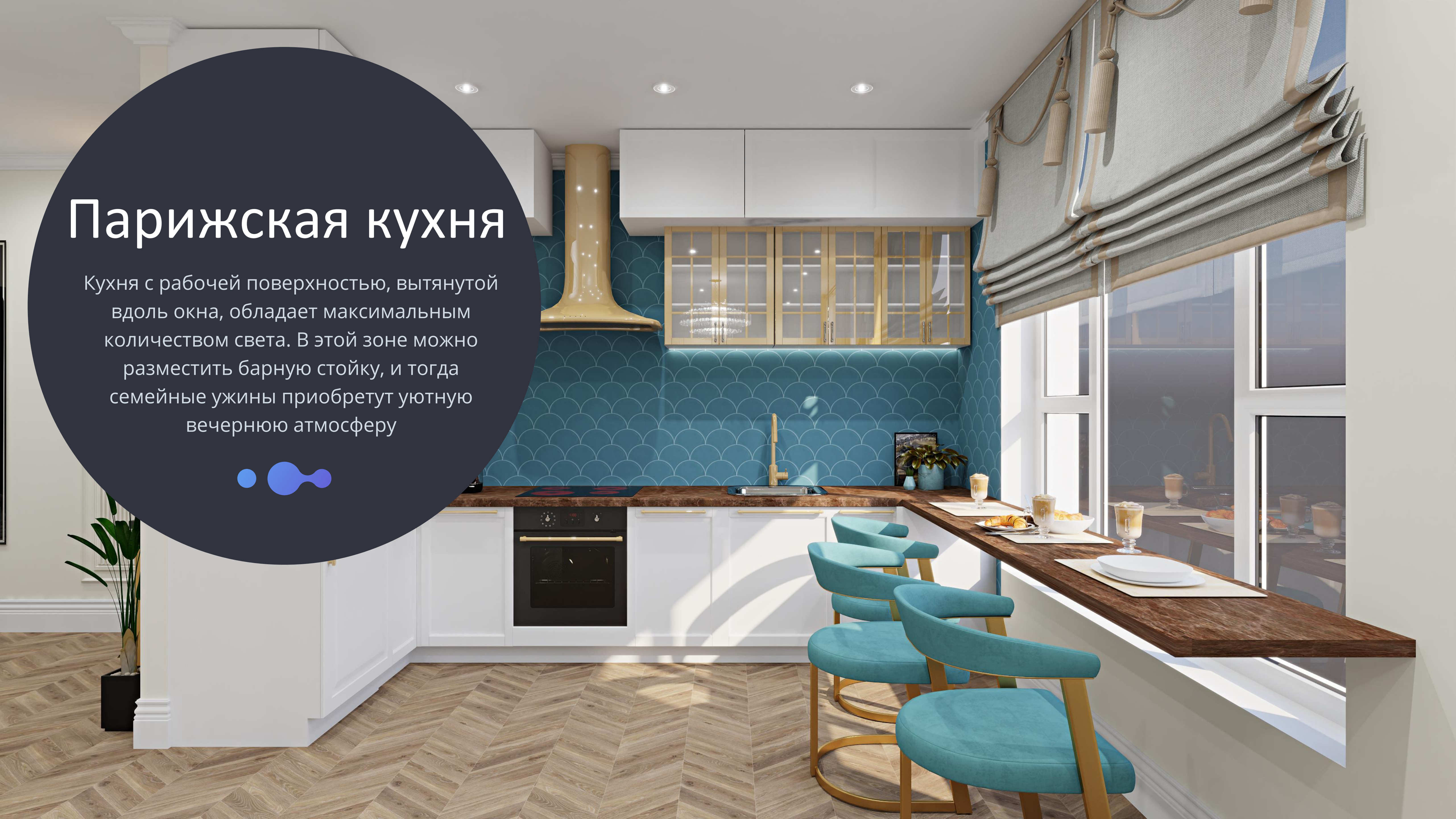
# Особые форматы квартир

Большая площадь квартир позволит  
воплотить смелые фантазии дизайнеров  
и владельцев жилья.



# Парижская кухня

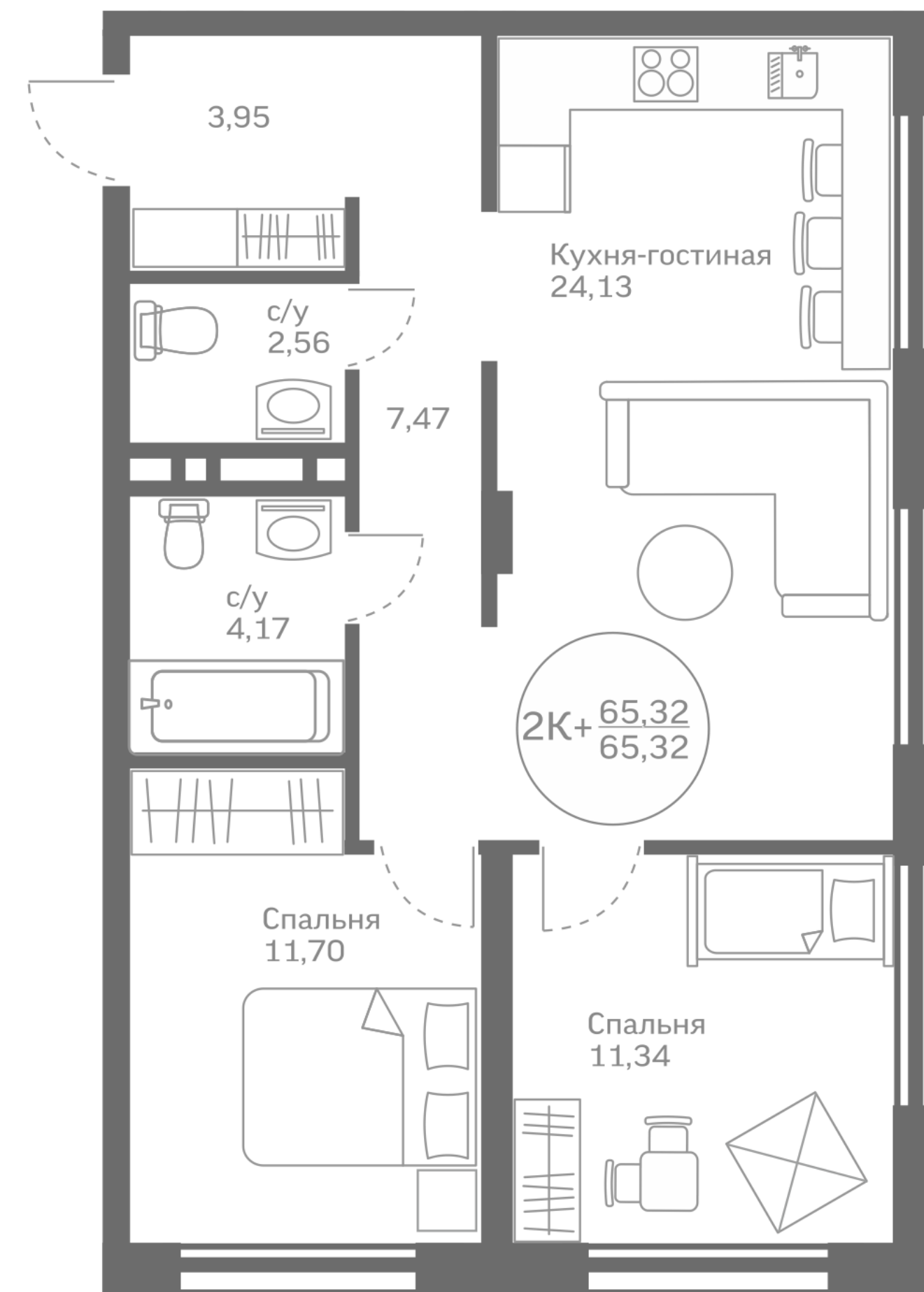
Кухня с рабочей поверхностью, вытянутой вдоль окна, обладает максимальным количеством света. В этой зоне можно разместить барную стойку, и тогда семейные ужины приобретут уютную вечернюю атмосферу







2К+



ПАРИЖСКАЯ КУХНЯ





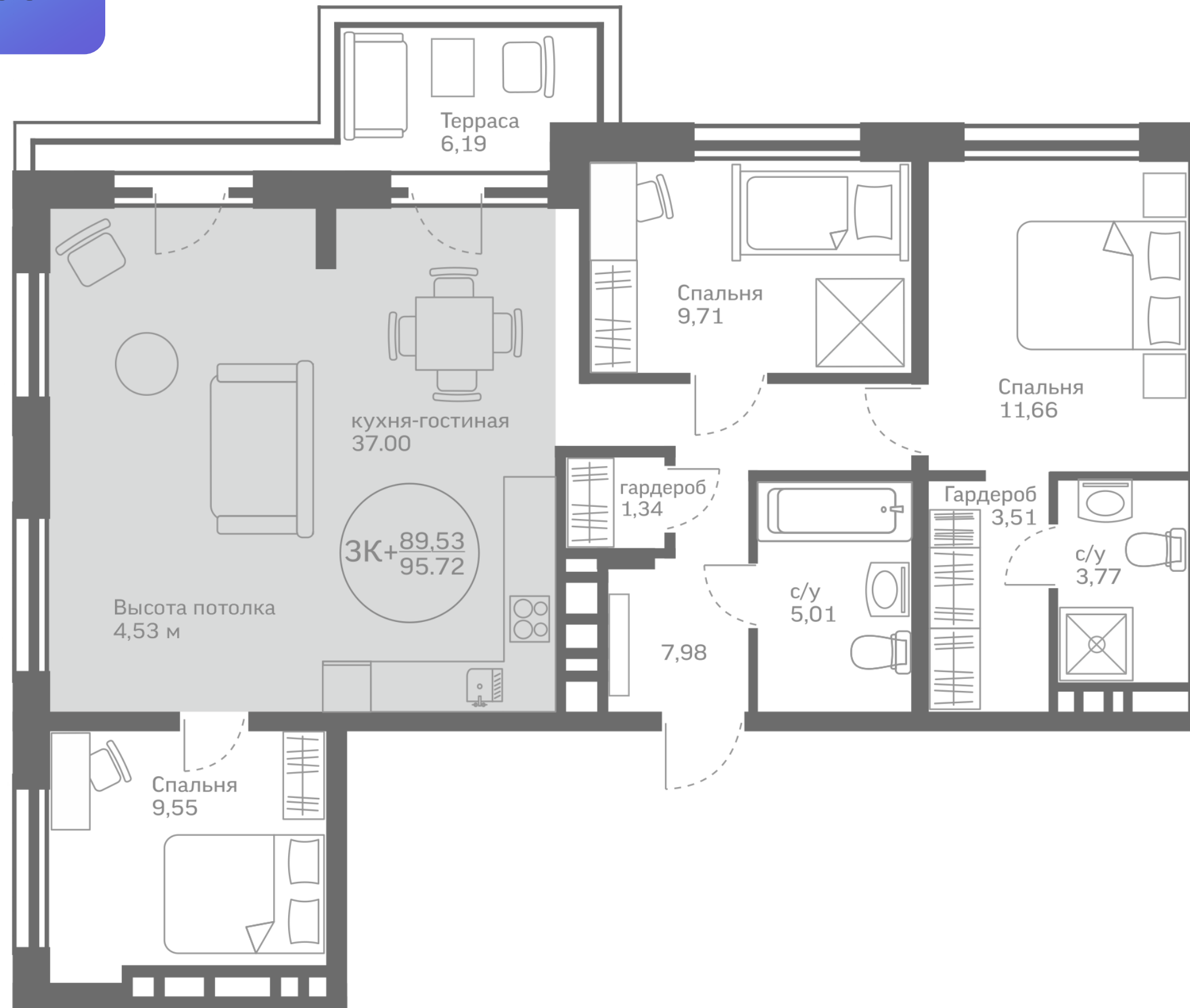
# Пентхаусы

Просторные квартиры на последнем этаже с высокими потолками до 4,5 метров, панорамными окнами и большими открытыми террасами. Не сдерживайте себя в реализации дизайнерских задумок.





3К+



ПЕНТХАУС

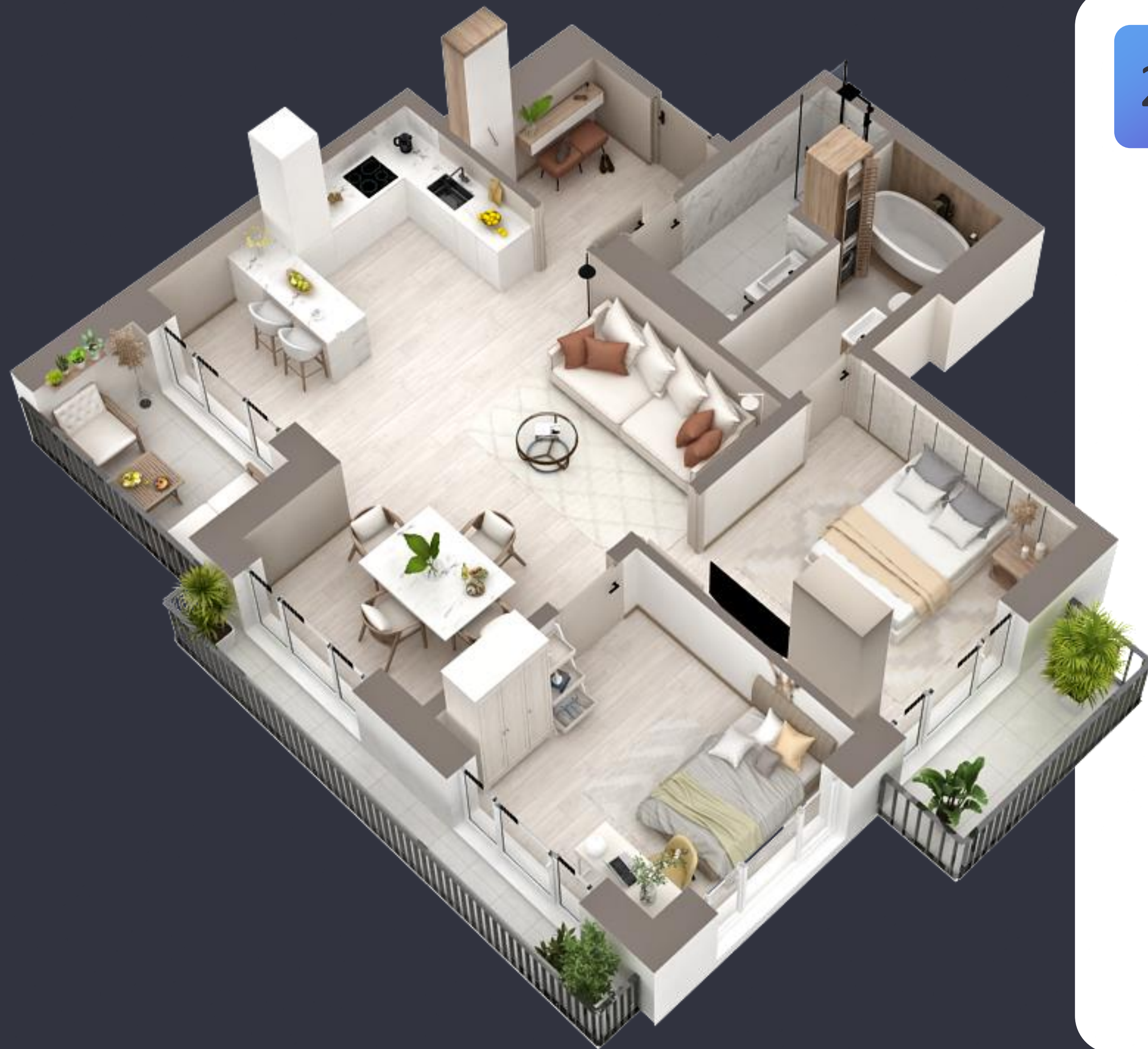


## Панорамная спальня

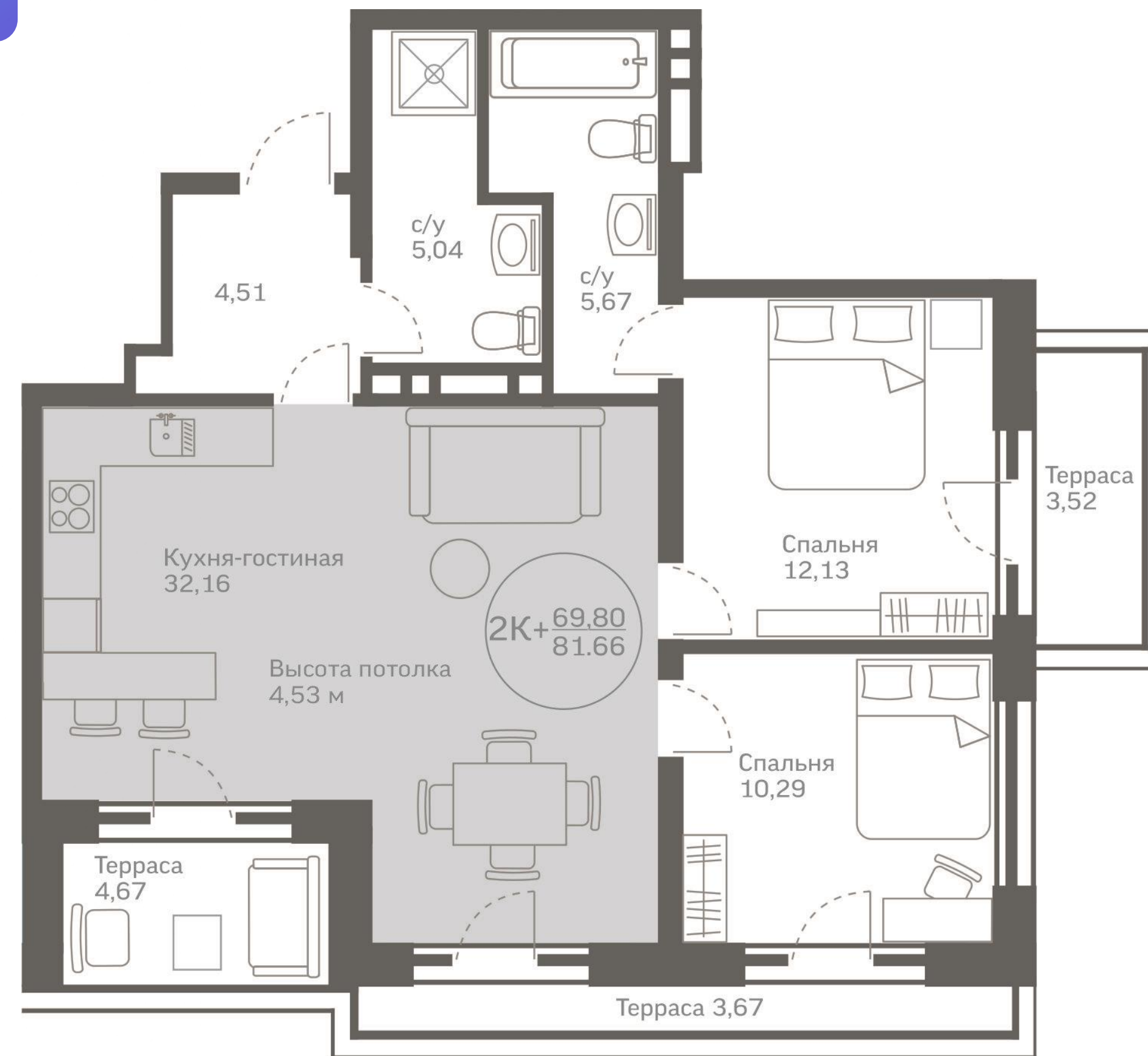
В спальне с кроватью, ориентированной на панорамное окно, можно ловить первые лучи солнца в вершинах сосен или наблюдать за стеклянной стеной огромные снежинки, наслаждаясь горячим шоколадом.







2K+



ПАНОРАМНАЯ СПАЛЬНЯ



# Сити-хаус

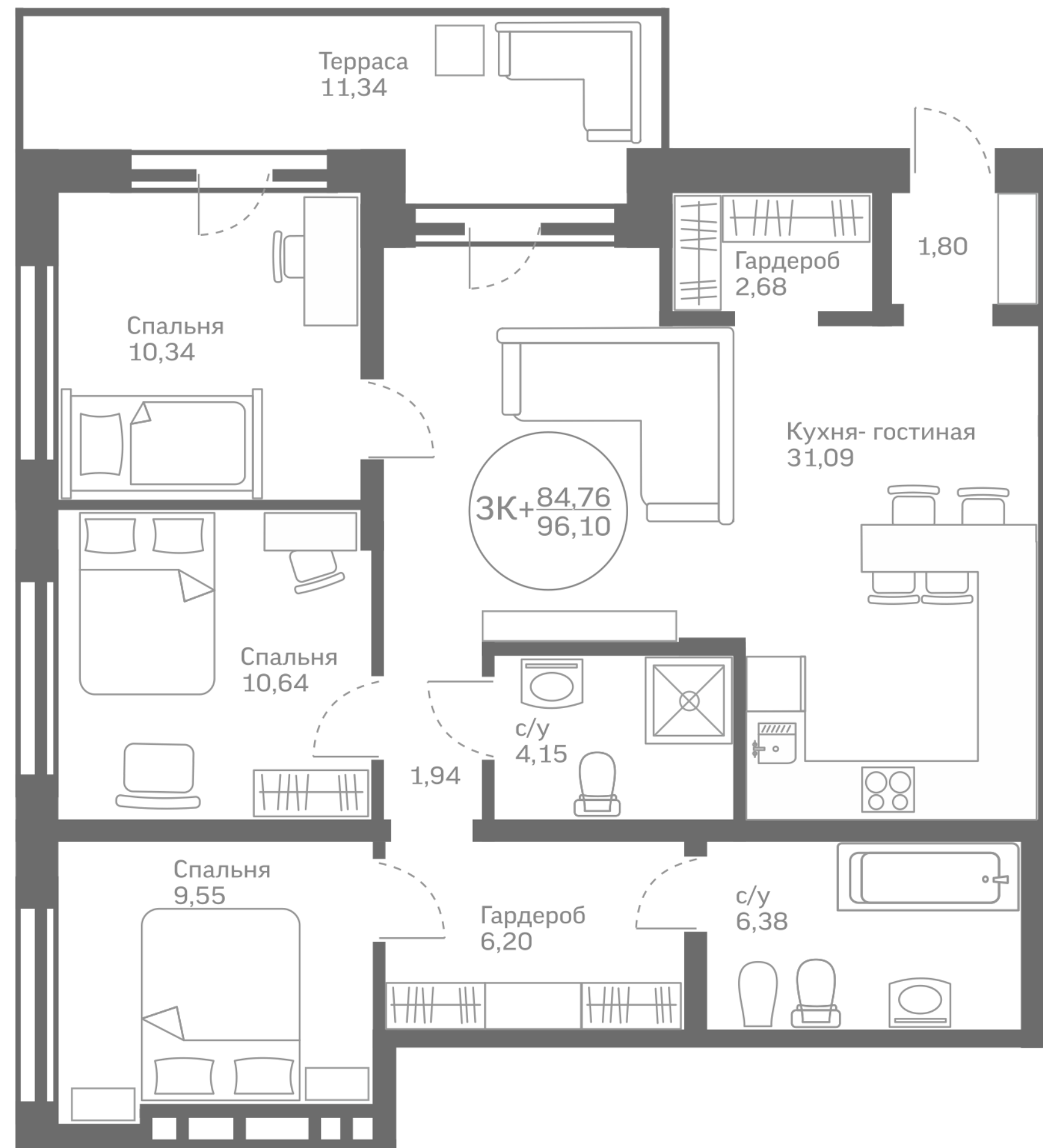
Квартиры с персональным входом.  
Попадайте домой, минуя подъезд, лифт  
и соседей.







3K+



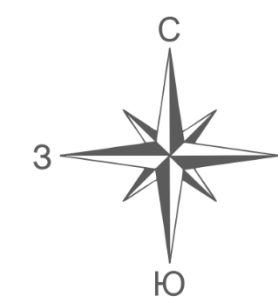
СИТИ-ХАУС+  
МАСТЕР СПАЛЬНЯ С ПРОХОДНОЙ ГАРДЕРОБНОЙ





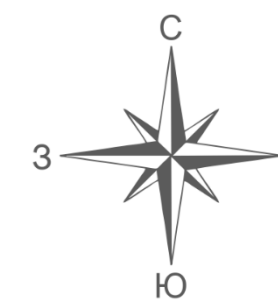


# Первая линия Пляж ГП-1.7 (2 этаж)





# Первая линия Пляж ГП-1.7 (10 этаж)









**МЕРИДИАН**  
ПОЛЕЗНЫЕ  
МЕТРЫ

